

2021年10月20日

各位

ホテル ユニバーサル ポート  
ホテル ユニバーサル ポート ヴィータ

**笑顔あふれるクリスマスを演出！12月24、25日の2日間限定  
「サンタに会えるクリスマス！宿泊プラン」を販売開始  
～お部屋にケーキやパーティー料理をお届けする宿泊プランも11月8日より～**

ユニバーサル・スタジオ・ジャパンのオフィシャルホテル「ホテル ユニバーサル ポート」「ホテル ユニバーサル ポート ヴィータ」（所在地：大阪市此花区、総支配人：金井 紀生）は、2021年11月8日（月）～12月25日（土）の期間、クリスマス限定宿泊プランを販売しますのでお知らせします。本日より、ホテル公式ウェブサイトにて予約受付を開始します。



クリスマス限定宿泊プラン（イメージ）



今年は両館共通のクリスマス宿泊プランを2種類ご用意します。「サンタに会えるクリスマス！宿泊プラン」は、各館1日10室限定の“サンタに会えるプラン”として、ポートでは12月24日（金）、ヴィータでは25日（土）にサンタクロースの自宅に見立てた客室「サンタルーム」にお客さまをご招待します。「サンタルーム」では、ご予約いただいた1グループごとに、サンタクロースとのグリーティングを約15分間お楽しみいただけます。事前にクリスマスプレゼントなどをお預けいただければ、サンタクロースがお客さまに代わり、お子さまや恋人などご指定の方へプレゼントする、サプライズを演出します。

11月8日（月）～12月25日（土）の期間に販売する「クリスマスケーキ付き宿泊プラン」では、しっとりふわふわなスポンジと優しい甘さの苺ショートケーキと、濃厚で華やかな香りが魅力のキャラメルマンゴームースが隠れたブッシュドノエルの2種からお好きなケーキ1つをお部屋にお届けします。また、ホテル ユニバーサル ポートでは、同期間に「クリスマスパーティーメニュー付き宿泊プラン」「シャンパン&オードブル付き宿泊プラン」を販売します。

今年はホテル ユニバーサル ポート&ヴィータで、ご家族、恋人、ご友人と、とっておきの笑顔はじけるクリスマスステイをお楽しみください。

以上

マーケティング課 / 鈴木・大山・萩野

電話：06-6460-8099（直通） E-mail：[marketing@u-port.co.jp](mailto:marketing@u-port.co.jp)

## 1. クリスマス限定宿泊プラン概要

### (1) 「サンタに会えるクリスマス！宿泊プラン」【両館共通】



サンタに会えるクリスマス！宿泊プラン（イメージ）

「サンタに会えるクリスマス」が実現する、1日10室限定の宿泊プランです。“サンタクロースの自宅”をテーマに装飾を施した客室「サンタルーム」にお客さまをご招待し、約15分間グリーティングをお楽しみいただけます。また、事前にホテルにお預けいただいたクリスマスプレゼントなどをサンタクロースからご指定の同行者の方にお渡しします。お子さまや恋人など、大好きな人の笑顔に出会える心あたたまるクリスマスを演出します。

#### ■ホテル ユニバーサル ポート

【期間】2021年12月24日（金）

【客室】デラックスルーム、デラックスコーナールーム、スーペリアルーム

【料金】4名1室利用1名あたり（朝食付き）10,600円～（消費税・サービス料込み、宿泊税別）  
※料金は一例です。料金は宿泊日、客室タイプ、宿泊人数により異なります。

【販売】2021年10月20日（水）より、[ホテル公式ウェブサイト](#)にて販売

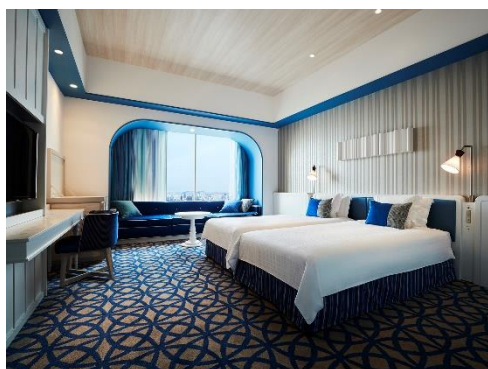
#### ■ホテル ユニバーサル ポート ヴィータ

【期間】2021年12月25日（土）

【客室】ヴィータ スーペリアツイン※、ヴィータ デラックスツイン※の2種 ※プリズムタイプ

【料金】4名1室利用1名あたり（朝食付き）12,000円～（消費税・サービス料込み、宿泊税別）  
※料金は一例です。料金は宿泊日、客室タイプ、宿泊人数により異なります。

【販売】2021年10月20日（水）より、[ホテル公式ウェブサイト](#)にて販売



客室一例  
ホテル ユニバーサル ポート  
「デラックスルーム」（イメージ）



客室一例  
ホテル ユニバーサル ポート ヴィータ  
「ヴィータ スーペリアツイン（プリズム）」（イメージ）

## (2) 「クリスマスケーキ付き宿泊プラン」【両館共通】

パティシエが心を込めて仕上げる 2 種のクリスマスケーキより 1 種をお選びいただき、お部屋にお届けするプランです。しっとりふわふわなスポンジと優しい甘さの苺ショートケーキと、濃厚で華やかな香りが魅力のキャラメルマンゴームースが隠れたブッシュドノエルの 2 種をご用意しています。



苺ショートケーキ (イメージ)



ブッシュドノエル (イメージ)

### ■ホテル ユニバーサル ポート

【期間】2021年11月8日(月)～2021年12月25日(土)

【客室】Girly ルーム、デラックスルーム、スーペリアルーム

【料金】4名1室利用1名あたり(朝食付き)6,500円～(消費税・サービス料込み、宿泊税別)  
※料金は一例です。料金は宿泊日、客室タイプ、宿泊人数により異なります。

【販売】2021年10月20日(水)より、[ホテル公式ウェブサイト](#)にて先行販売  
2021年10月21日(木)より、じゃらん net、楽天トラベル他にて販売

【備考】クリスマスケーキお届け可能時間 / 午後6時～午後9時

### ■ホテル ユニバーサル ポート ヴィータ

【期間】2021年11月8日(月)～2021年12月25日(土)

【客室】スパークルルーム、レインボールーム、きらきらコーナールーム、  
スターリールーム、ヴィータ デラックスツイン、他

【料金】4名1室利用1名あたり(朝食付き)4,375円～(消費税・サービス料込み、宿泊税別)  
※料金は一例です。料金は宿泊日、客室タイプ、宿泊人数により異なります。

【販売】2021年10月20日(水)より、[ホテル公式ウェブサイト](#)にて先行販売  
2021年10月21日(木)より、じゃらん net、楽天トラベルにて販売

【備考】クリスマスケーキお届け可能時間 / 午後3時～午後8時

※事前に2種のケーキからお選びいただけます。

### (3) 「クリスマスパーティーメニュー付き宿泊プラン」【ホテル ユニバーサル ポート限定】

クリスマスならではの“七面鳥”を燻製した「スモークターキーレッグ」や「骨付きフランク」「パストラミと野菜のピタパンサンド」をはじめ、ローストビーフやシーフードを使った彩り華やかなオードブルまで、クリスマス感あふれる12種類の料理とスパークリングワイン1本をお部屋にお届けするプランです。“客室”というプライベート空間で、心おきなくクリスマスパーティーをお楽しみいただけるプランです。



クリスマスメニュー (イメージ)



クリスマスメニュー付き宿泊プラン (イメージ)

【期間】2021年11月8日(月)～2021年12月25日(土)

【料金】4名1室利用1名あたり(朝食付き)9,000円～(消費税・サービス料込み、宿泊税別)  
※料金は一例です。料金は宿泊日、客室タイプ、宿泊人数により異なります。

【客室】Girlyルーム、Partyルーム、デラックスルーム、スーペリアルーム、他

【販売】2021年10月20日(水)より、[ホテル公式ウェブサイト](#)にて先行販売

2021年10月21日(木)より、じゃらんnet、楽天トラベル、などにて販売

【料理】スモークターキーレッグ、骨付きフランク、鶏のからあげ、パストラミと野菜のピタパンサンド、ローストビーフ、生ハムチーズ、スモーク鴨のスライス、シーフードショートパスタ、スモークサーモンなど、12種(スパークリングワイン1本付き)

その他、恋人、ご夫婦でのクリスマスステイにおすすめの、スモークサーモンとカプレーゼ、ラズベリーのマカロンやフルーツなどのデザートとシャンパーニュが楽しめる「シャンパン&オードブル付き宿泊プラン」もご用意しています。



シャンパン&オードブル付き宿泊プラン (イメージ)

※クリスマスパーティーメニュー、シャンパーニュ&オードブルのお届けが可能な時間は、午後6時～午後10時です。

※新型コロナウイルス感染拡大の状況等により、アルコール類の提供など一部サービスを変更・中止する場合があります。

## 2. 施設概要

### ■ホテル ユニバーサル ポート

「とびっきりの笑顔に出会える！」をテーマにした、ユニバーサル・スタジオ・ジャパンのオフィシャルホテル。目の前にユニバーサルシティポートを臨み、パークまで歩いてすぐという素晴らしいロケーションです。客室はパークとコラボレーションした日本初の「ミニオンルーム ～グルーの邸宅～」 「ミニオンルーム 2 ～アグネスたちのお部屋～」など、多彩なコンセプトルームをご用意しています。ユニバーサル・スタジオ・ジャパン「ミニオン・パーク」のミニオンをモチーフとしたロビー装飾（期間：2022年7月14日（木）までの予定）、ホテルのコンセプトである“アクア”を表現した水の流れるエントランスなど、楽しさを詰め込んだテーマパーク・リゾートホテルです。



所在地	大阪市此花区桜島1丁目1番111号
建物概要	地下1階 地上15階建て 塔屋1階
客室数	600室
飲食施設	レストラン2店舗、ラウンジ1店舗、カフェ1店舗
交通アクセス	JR ゆめ咲線「ユニバーサルシティ」駅徒歩約3分
U R L	<a href="https://www.hoteluniversalport.jp">https://www.hoteluniversalport.jp</a>

### ■ホテル ユニバーサル ポート ヴィータ

“太陽や自然の恩恵を大いに受けた、活気あふれる場所”をコンセプトにした、ユニバーサル・スタジオ・ジャパンの7棟目のオフィシャルホテル。特別なステイを叶える14種類のゲストルーム、季節ごとの多彩なメニューが楽しめるビュッフェレストランを備え、心のこもったおもてなしで、旅のもう一つの思い出づくりをお手伝いします。エントランやロビーには、ユニバーサル・スタジオ・ジャパン「ミニオン・パーク」のミニオンたちとコラボレーションした装飾（期間：2022年7月14日（木）までの予定）を施し、訪れるお客さまを楽しくお出迎えしています。



所在地	大阪市此花区島屋6丁目1番16号
建物概要	地下2階 地上15階建て（ホテル部分1階～11階）
客室数	428室
飲食施設	レストラン1店舗
交通アクセス	JR ゆめ咲線「ユニバーサルシティ」駅徒歩約2分
U R L	<a href="https://www.u-vita.co.jp">https://www.u-vita.co.jp</a>